

# Förderkonzepte der Deutschen Krebshilfe

**Dr. Franz Kohlhuber**

Leiter des Bereiches  
Förderung

**93. Jahrestagung der  
Deutschen Gesellschaft für Pathologie e. V.**

Freiburg, 07. Juni 2009

# Übersicht

---

- **Deutsche Krebshilfe e.V.**
- **Beratungsgremien**
- **Förderprogramme**
- **Beispiele / 'Zahlen'**

## Deutsche Krebshilfe e.V.

---

- **Gegründet am 25.09.1974  
durch Frau Dr. Mildred Scheel**
- **Tochterorganisationen:**
  - **Dr. Mildred Scheel Stiftung für Krebsforschung**
  - **Stiftung Deutsche KinderKrebshilfe**
  - **Dr. Mildred Scheel Akademie für Forschung und Bildung**
  - **Mildred Scheel Kreis**

## Deutsche Krebshilfe e.V.

---

- **Sitz der Geschäftsstelle: Bonn**
- **'Berliner Büro' (Koordinierungsstelle für Fragen der Gesundheits- und Forschungspolitik)**

## Deutsche Krebshilfe e.V.

---

- **Die Deutsche Krebshilfe finanziert ihre Aktivitäten ausschließlich aus freiwilligen Zuwendungen der Bevölkerung**
- **Einnahmen im Jahr 2007: rd. 100 Mio. Euro, davon rd. 80 Mio. Euro für die Projektförderung**

## Deutsche Krebshilfe e.V.

---

- **Nach dem Motto 'Helfen. Forschen. Informieren.'**  
**fördert die Deutsche Krebshilfe Projekte zur**  
**Verbesserung der**
  - **Prävention**
  - **Früherkennung**
  - **Diagnose**
  - **Therapie**
  - **Medizinischen Nachsorge**
  - **Psychosozialen Versorgung (einschl. Krebs-Selbsthilfe)**

# Beratungsgremien

---

- **Bis Ende 2003:**
  - **Medizinischer Beirat**
  - **Wissenschaftlicher Beirat**
  - **Leitkommission Krebs-Therapiestudien (DKH/DKG)**

## Beratungsgremien

---

- **Seit 2004: 6 Fachausschüsse**
  - **'Klinische Forschung, kliniknahe Grundlagenforschung'**
  - **'Versorgungsmaßnahmen und -forschung'**
  - **'Med./Wiss. Nachwuchsförderung'**
  - **'Krebs-Therapiestudien'**
  - **'Krebs-Früherkennung'**
  - **'Krebs-Selbsthilfe / Patientenbeirat'**

## Beratungsgremien

---

- **Seit 2004:**  
**Verstärkt eigene Konzeptentwicklungen  
für Fördermaßnahmen auf diversen  
Gebieten der Onkologie**

# Förderprogramme

---

- **Normalverfahren (Einzelvorhaben)**
- **Verbundprojekte (lokal, regional, national)**
- **Nachwuchsförderung:**
  - **Mildred-Scheel-Stipendienprogramm**
  - **Max-Eder-Nachwuchsgruppenprogramm**
  - **Stiftungsprofessuren**
- **Förderungsschwerpunktprogramme**

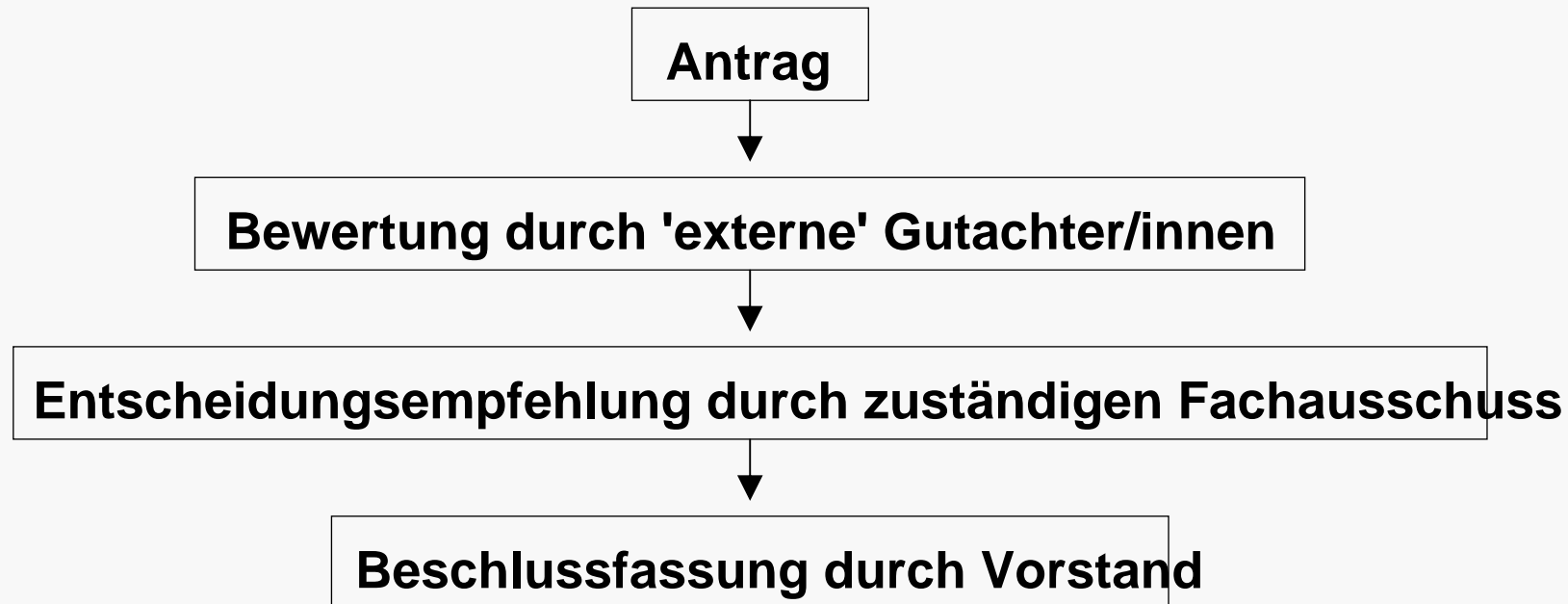
# Förderprogramme

---

- **Normalverfahren (Einzelprojekte)**
  - Durchführung eines thematisch und zeitlich begrenzten Vorhabens  
(Forschungsprojekt, Therapiestudie)

## Förderprogramme

### - Normalverfahren: Begutachtung



# Förderprogramme

---

- **Verbundprojekte**
  - **Förderung innovativer, längerfristig angelegter Forschungsvorhaben, die nur durch eine enge, interdisziplinäre Zusammenarbeit mehrerer Arbeitsgruppen erfolgreich bearbeitet werden können**
  - **Bei Verbundvorhaben muss der größere Erkenntnisgewinn im Vergleich zu einer unkoordinierten Förderung von Einzelprojekten eindeutig erkennbar sein ('Mehrwert')**

# Förderprogramme

---

- **Verbundprojekte**
  - lokal, regional, national
  - zweistufiges Begutachtungsverfahren (Antragskolloquium)

# Förderprogramme

---

- **Nachwuchsförderung:  
'Career Development Program'**
  - **Mildred-Scheel-Stipendienprogramm**
  - **Max-Eder-Nachwuchsgruppenprogramm**
  - **Stiftungsprofessuren**

# Förderprogramme

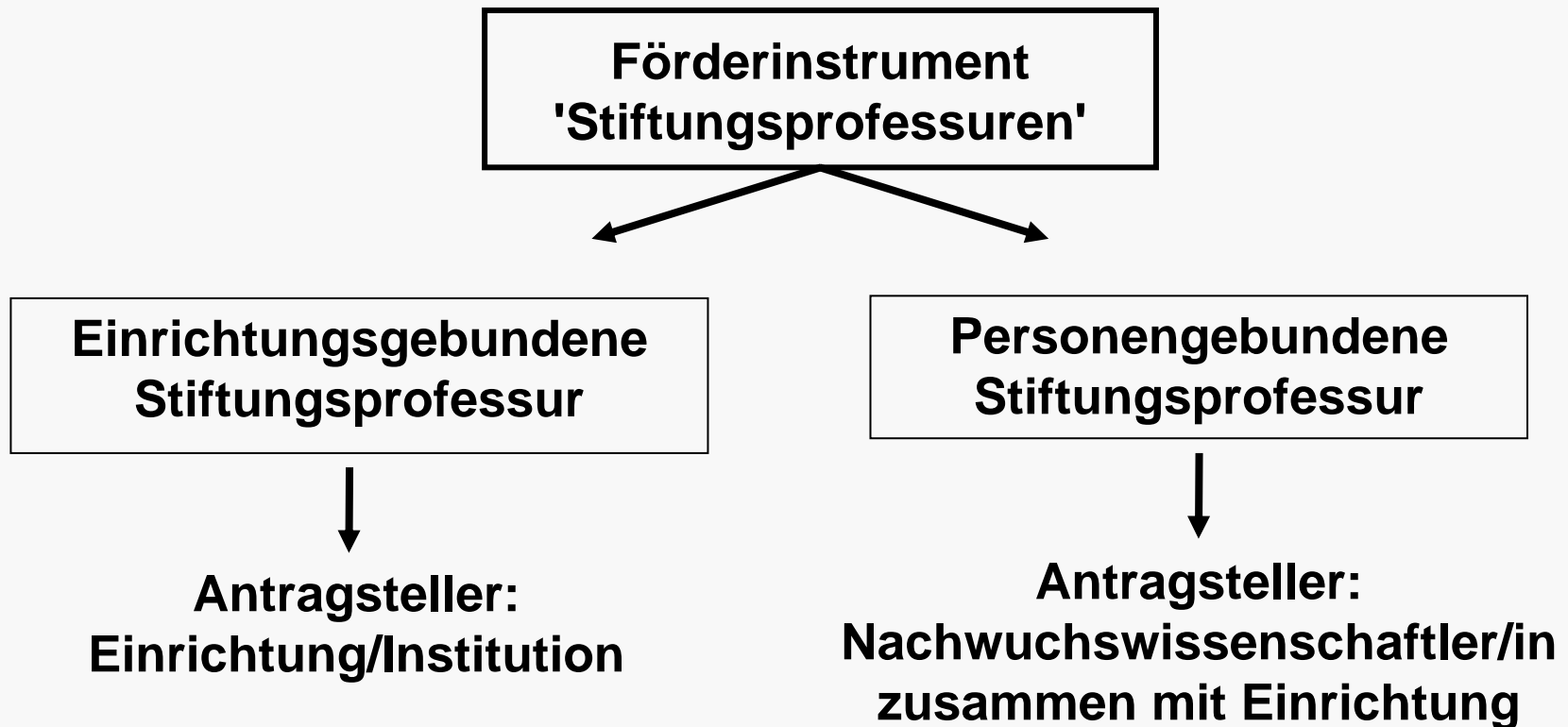
Förderinstrument 'Stiftungsprofessuren'

Max-Eder-Nachwuchsgruppenprogramm

Überbrückungs-/Rückkehrfinanzierung

Mildred-Scheel-Stipendienprogramm

# Förderprogramme



# Förderprogramme

---

- **Nachwuchsförderung:**  
**'Career Development Program'**
  - **Mildred-Scheel-Stipendienprogramm:**
    - > zweistufiges Begutachtungsverfahren
  - **Max-Eder-Nachwuchsgruppenprogramm:**
    - > zweistufiges Begutachtungsverfahren (Vor-Ort-Begutachtung)
  - **Stiftungsprofessuren:**
    - > zweistufiges Begutachtungsverfahren (Vor-Ort-Begutachtung)

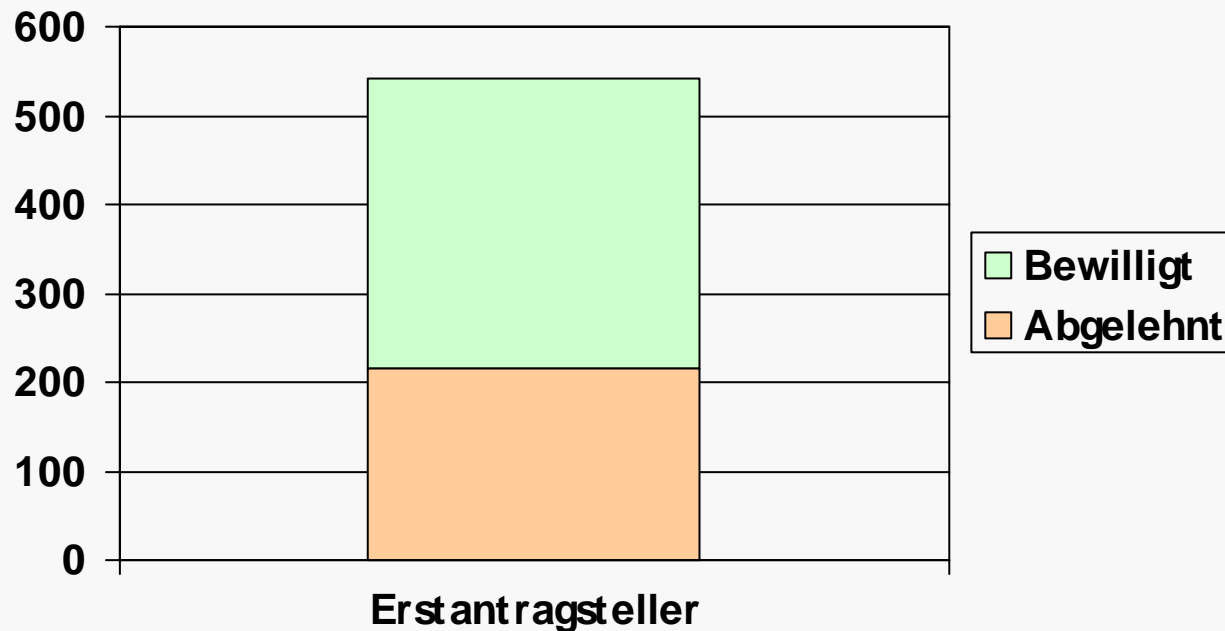
# Förderprogramme

---

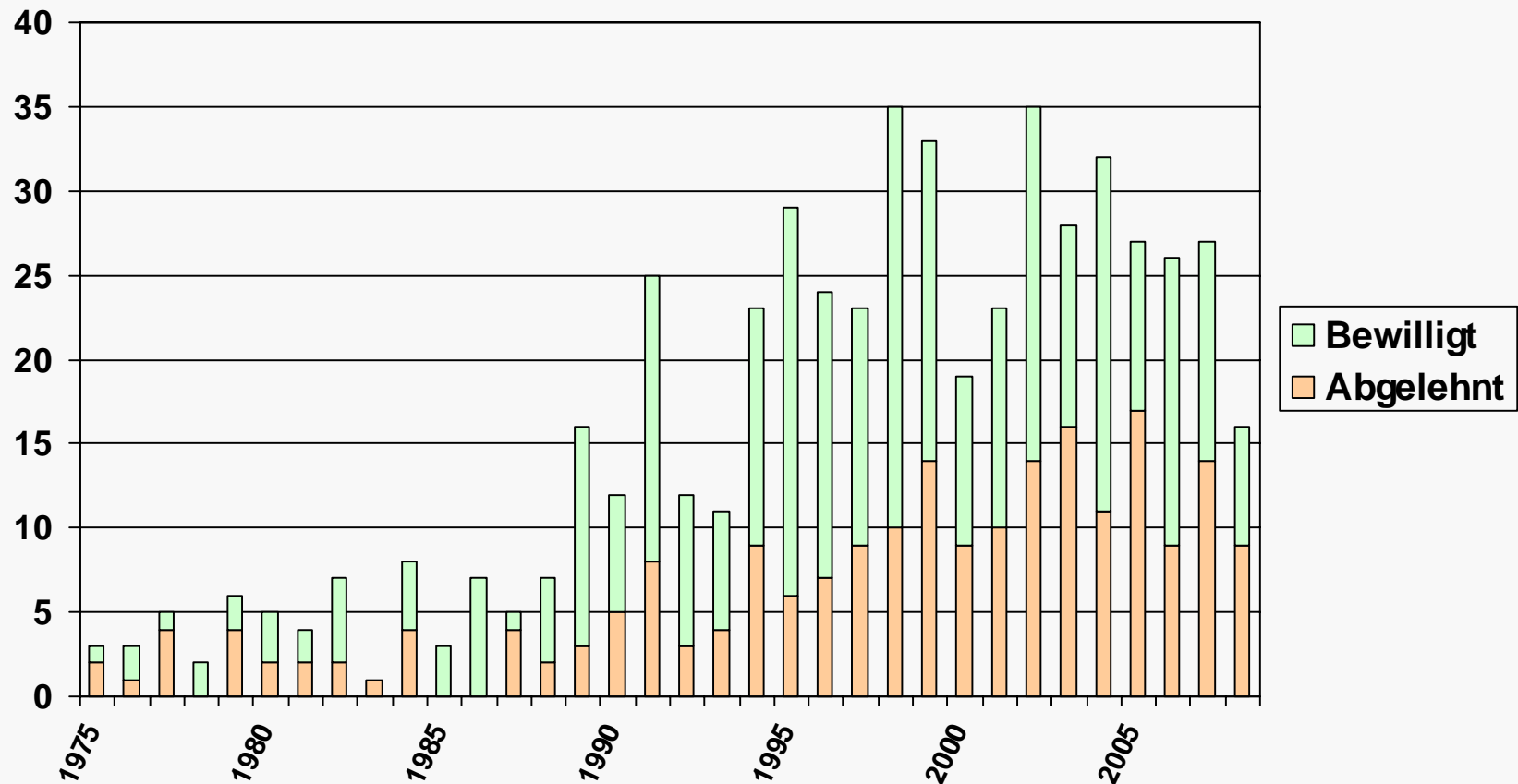
- **Förderungsschwerpunktprogramme**
  - **Von den Gremien der Deutschen Krebshilfe beschlossene Maßnahmen/Konzepte zur gezielten Förderung von Aktivitäten in einzelnen Bereichen der Onkologie**
  - **Öffentliche Bekanntmachung**
  - **Ein- oder zweistufiges Begutachtungsverfahren, gegebenenfalls Vor-Ort-Begutachtung**

## Beispiele / 'Zahlen'

### Bewilligte / Abgelehnte Anträge



## Beispiele / 'Zahlen'



## Beispiele / 'Zahlen'

---

- **Verbundprojekte**

## Beispiele / 'Zahlen'

---

**„Gliome: Interdisziplinäre Neuro-Onkologie,  
molekulare Diagnostik und neue Therapieansätze“**

Sprecher: Herr Prof. Löffler/Leipzig

Projektlaufzeit: 10/2007 – 09/2010 (2. Förderungsperiode, 5 TPs)

Fördervolumen: 2.872.965,-- €

**„Maligne Lymphome“**

Sprecher: Herr Prof. Trümper/Göttingen

Projektlaufzeit: 10/2006 – 09/2009 (2. Förderungsperiode, 21 TPs)

Fördervolumen: 3.720.783,-- €

## Beispiele / 'Zahlen'

---

### **„Tumorstammzellen“**

Sprecher: Herr Prof. Beltinger/Ulm

Projektlaufzeit: 10/2007 – 04/2011 (2. Förderungsperiode, 10 TPs)

Fördervolumen: 2.661.896,-- €

### **„Molekulare Diagnostik bei Sarkomen: Grundlagen innovativer, molekular gerichteter Therapien“**

Sprecher: Herr Prof. Büttner/Bonn

Projektlaufzeit: 01/2008 – 12/2010

(1. Förderungsperiode, 4 TPs, 3 Plattform-Projekte)

Fördervolumen: 1.943.140,-- €

## Beispiele / 'Zahlen'

---

**„Molekulare Mechanismen der Entstehung und  
Progression des malignen Melanoms“**

Sprecherin: Frau Prof. Boßerhoff/Regensburg

Projektlaufzeit: 07/2008 – 06/2011 (1. Förderungsperiode, 11 TPs)

Fördervolumen: 2.836.844,-- €

**„Onkogene Netzwerke in der Pathogenese der AML“**

Sprecher: Herr Prof. Serve/Frankfurt a. M.

Projektlaufzeit: 07/2008 – 06/2011 (2. Förderungsperiode, 9 TPs)

Fördervolumen: 2.760.278,-- €

## Beispiele / 'Zahlen'

---

### **„Pathologische Genprodukte und ihre Wirkmechanismen“**

Sprecher: Herr Prof. Marschalek/Frankfurt a. M.

Projektlaufzeit: 11/2008 – 10/2011 (2. Förderungsperiode, 9 TPs)

Fördervolumen: 2.047.698,-- €

## Beispiele / 'Zahlen'

---

- **Nachwuchsprogramme:  
Mildred Scheel-Stipendienprogramm**
  - **Bewilligte Stipendien seit 1977: 498**

## Beispiele / 'Zahlen'

- **Nachwuchsprogramme:  
Mildred Scheel-Stipendienprogramm**

### Heimatinstitutionen:

<b>Innere Medizin:</b>	<b>242</b>
<b>Pädiatrie:</b>	<b>46</b>
<b>Chirurgie:</b>	<b>32</b>
<b>Gynäkologie:</b>	<b>26</b>
<b>Radioonkologie:</b>	
<b><u>Pathologie:</u></b>	<b>21</b>
<b>Dermatologie:</b>	<b>17</b>
<b><u>Neuropathologie:</u></b>	<b>6</b>
<b>Urologie:</b>	<b>6</b>

**24**

## Beispiele / 'Zahlen'

---

- **Nachwuchsprogramme:**  
**Max-Eder-Nachwuchsgruppenprogramm**
  - derzeit 23 laufende Förderungen,  
davon 5 an (neuro-)pathologischen Einrichtungen  
(abgeschlossene Förderungen: 9)
  - Laufzeit: maximal 7 Jahre
  - für die ersten 4 Jahre können maximal 800.000,-- Euro  
beantragt werden

## Beispiele / 'Zahlen'

---

- **Förderungsschwerpunktprogramme:**
  - **Psychosoziale Onkologie**
  - **Palliativmedizin**
  - **Krebsberatungsstellen**
  - **Kinder krebskranker Eltern**
  - **Primärprävention**
  - **Tumorgewebebanken**
  - **Epidemiologie**
  - **Leitlinienprogramm Onkologie**

## Beispiele / 'Zahlen'

---

- **Förderungsschwerpunktprogramme:**
  - **Therapeutic Studies in Patients of Advanced Age or in Patients with Comorbidities and/or Restrictions in Organ Function and/or Poor General Condition ("medically non fit")**
  - **Translationale Therapie**

## Beispiele / 'Zahlen'

---

- **Förderungsschwerpunktprogramme:**
  - **Onkologische Spitzenzentren**

## Beispiele / 'Zahlen'

---

- **Tumorgewebebanken**
  - **Budget: 3,2 Mio. Euro**
  - **bewilligt: 4 Anträge**
  - **abgelehnt: 9 Anträge**

## Beispiele / 'Zahlen'

---

- **Onkologische Spitzenzentren**
  - **Tumor- and bio-bank with defined quality and documentation standards**
  - **Give a detailed description of the cancer center's tumor- and bio-bank(s) with special consideration to the center's policies for the operation of the tissue bank and for the use of tumor tissues (comprehensive clinical documentation, standard operating procedures, and quality control). Who is responsible for the operation of the tissue bank?**

# Deutsche Krebshilfe e.V.

---

**Buschstraße 32**

**53113 Bonn**

**[www.krebshilfe.de](http://www.krebshilfe.de)**